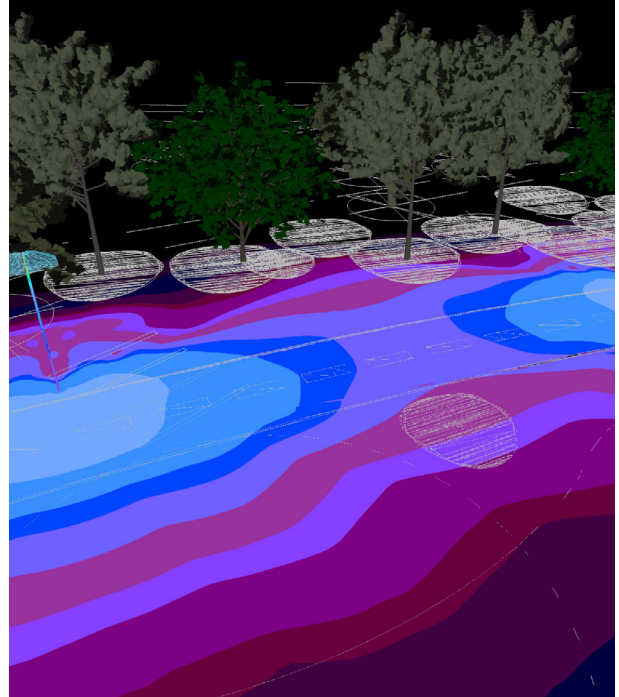
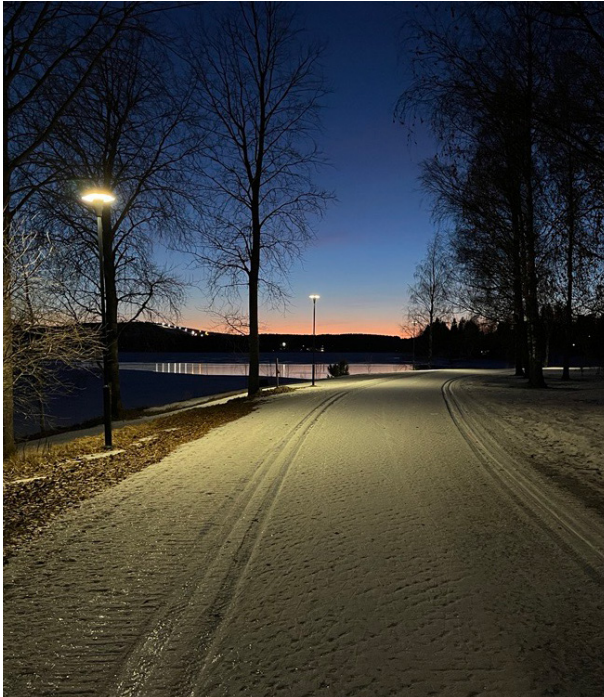


Ulkovalaistusratkaisut - kulkuväylät



Vaatimukset valaistukselle

- / Valaistus lisää kulkuväylien turvallisuutta. Reittien valaiseminen rakennusten edessä ja puistoissa on välttämätöntä, jotta alueen asukkaat, työntekijät ja vierailijat voivat kävellä vaivattomasti ja turvallisesti pimeään aikaan
- / Ulkovalaistuksella on valtava vaikutus koko alueen tunnelmaan
- / Valaistusvoimakkuus kulkuväylille yleensä 5–20 luksin välillä

Ratkaisumme

- / Pylväskorkeus 4–8 metriä
- / Valaisimen teho noin 1000 lm/asennuskorkeus (m)
- / Leveä katuvalo-optiikka, esimerkiksi WBA (Wide Beam Asymmetric)
- / Valaisimien asennusväli 20–30 metriä
- / Himmennys DALI- tai Glamox NightDim –liitännälaitteella tai Zhaga-liittimillä

Suosittelut tuotteet



O48 LED 6000 ZSB 830 WBA ALU
Zhaga-liitin, WBA-optiikka



O55-250 LED 6500 DALI 830 MBA BL
NightDim-ohjaus, WBA-optiikka